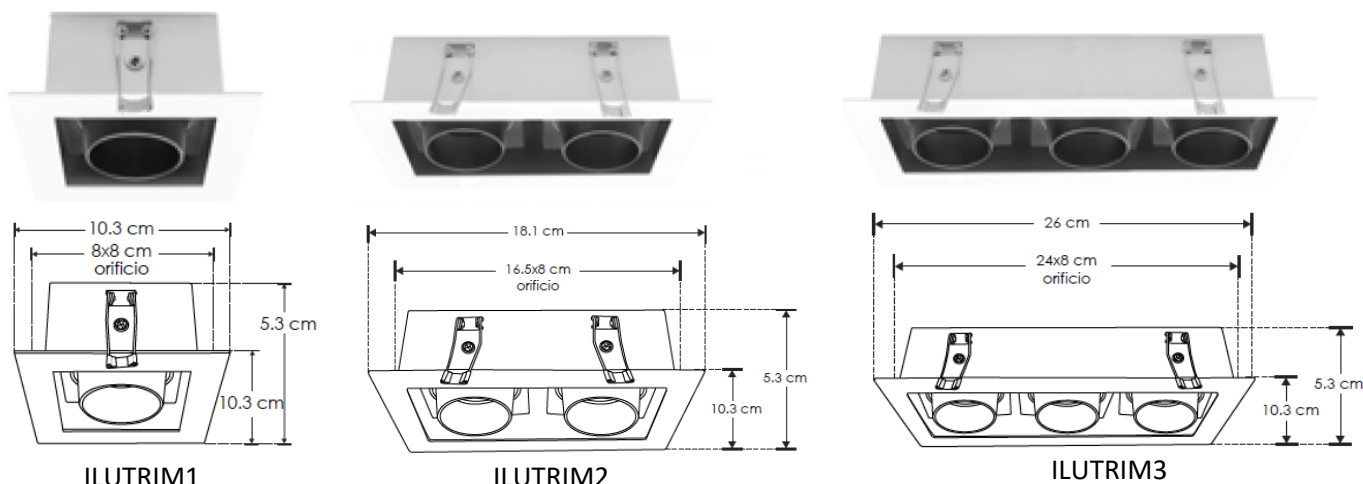


**LUMINARIO LED (DIFUSOR DIRIGIBLE DE ALUMINIO TRIMLESS) MODELOS ILUTRIM1, ILUTRIM2, ILUTRIM3  
MANUAL DE INSTRUCCIONES Y ESPECIFICACIONES**

**POR FAVOR LEER EL MANUAL ANTES DE USAR EL PRODUCTO  
(DEPENDIENDO MODELO).**



Este producto es usado como difusor de lámparas tipo MR16, GU10 o módulos de leds cuyo diámetro sea igual a 5 cm (no incluye lámpara). ILUTRIM 1 incluye una base MR16, el ILUTRIM2 incluye dos bases MR16 y el ILUTRIM3 incluye 3 bases MR16. Grado de protección IP20 (para uso en interiores). Características de la(s) base(s) incluida(s): 277 V ~ 50/60 Hz 0.28 A max 35W máx (Por cada base MR16).

**NOTA: LAS CARACTERÍSTICAS TÉCNICAS Y ELÉCTRICAS FAVOR DE CONSULTAR EN LA ETIQUETA DE PRODUCTO.  
(Características dependiendo modelo).**

**OPERACIÓN:**

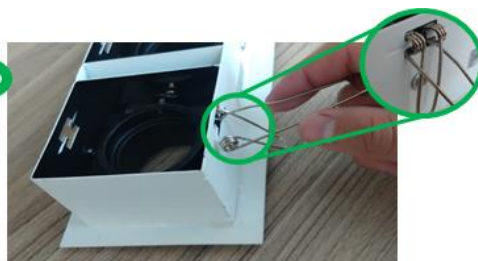
Abra el orificio en la superficie a instalar de acuerdo con la información de cada modelo, inserte la lámpara o modulo en el difusor conecte a la alimentación eléctrica, esta deberá de estar apagada, encienda y pruebe su funcionamiento.



Para colocar los soportes de empotrar, observe las siguientes indicaciones:



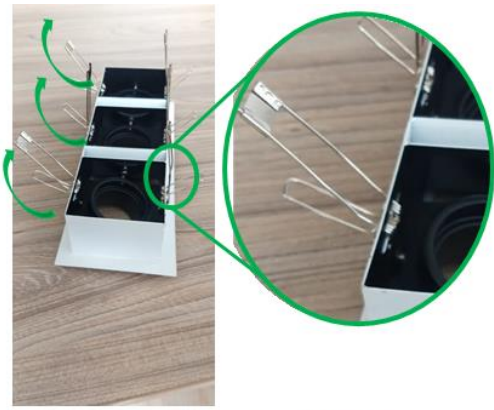
1. Identifique los puntos donde se colocarán los resortes de sujeción.



2. Inserte el resorte en una de las muescas, luego presione para insertar el otro lado del resorte.

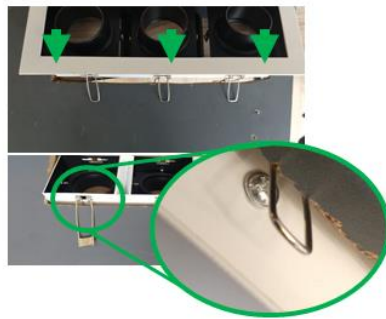


Repita el paso 1 y 2 para cada resorte de sujeción

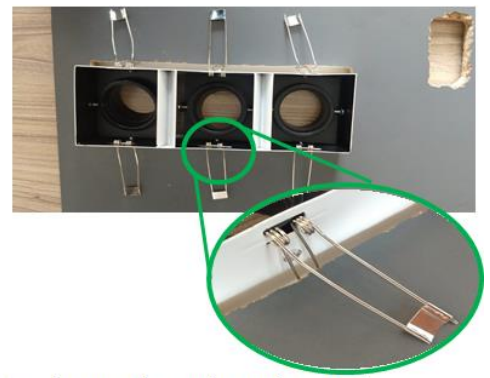


Levante los resortes de sujeción

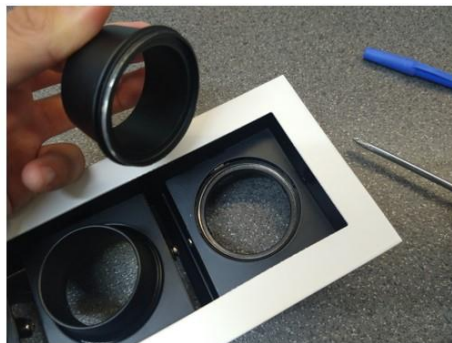
Para instalar la lámpara:



Inserte el ILUTRIM por un lado haciendo presión, y después por el otro verificando que quede fijo en el orificio



1. Girar la tapa de la base hacia la izquierda para retirarla



2. Quitar la tapa de la base



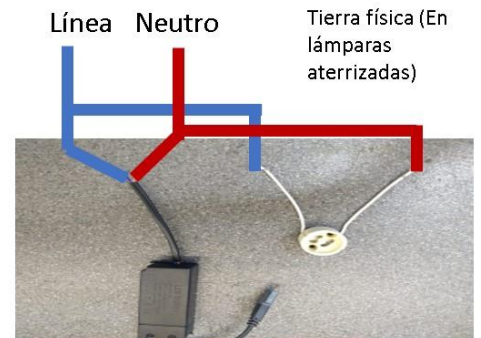
3. Insertar la lámpara en la base



4. Colocar la tapa, girando hacia la derecha



5. Fijar la lámpara en la posición final deseada



6. Realizar la conexión de la base o Driver de la lámpara a la energía eléctrica (Verificar características técnicas de la lámpara utilizada)

### Limpieza y cuidados

Limpie el luminario únicamente con un trapo húmedo con agua, asegurándose que el luminario NO esté encendido.

### NOTAS:

**Antes de instalar el producto, asegúrese de que la lámpara no esté conectada a la línea eléctrica**

**Nunca realice conexiones o manipule los productos mientras estén encendidos**

### Observaciones y recomendaciones:

- Este producto debe ser instalado y operado por personal calificado.
- Nunca realice conexiones mientras la energía eléctrica está conectada.
- Asegúrese que el grado de protección IP corresponde con la aplicación en la que usará este producto.
- Consulte los manuales de operación de otros productos que se vayan a utilizar en conjunto con éste.
- Si tiene dudas sobre la instalación, uso o funcionamiento de este producto contacte a soporte técnico iLumileds desde iLumileds.com.mx
- No abra o intente reparar este producto.

**No observar e incumplir las recomendaciones descritas en este manual ocasionará la pérdida de garantía.**

---

#### PÓLIZA DE GARANTÍA

Marca:

Modelo:

Importador: Ilumileds S.A. de C.V. Calz. San Isidro No. 97 Int. 2-2, Col. San Francisco Tetecala, Azcapotzalco, Ciudad de México, México, C.P. 02730. Tel.: (55) 5207 2553

Ilumileds S.A. de C.V. garantiza este producto por 3 años a partir de la fecha de compra en todas y cada una de sus partes y componentes contra cualquier defecto de los materiales y/o mano de obra empleados en su fabricación, sin costo para el consumidor.

Ilumileds, S.A. de C.V. cubrirá los gastos de transportación del producto para lograr el cumplimiento de la garantía dentro de su red de servicio.

Para hacer efectiva la garantía, presente el producto acompañado de esta póliza debidamente sellada por el establecimiento que lo vendió, o la factura, o recibo o comprobante, en el que consten los datos específicos del producto objeto de la compraventa.

El establecimiento en donde el consumidor puede hacer efectiva la garantía, así como adquirir las partes, componentes, consumibles y accesorios: es con el distribuidor autorizado donde el producto fue adquirido o directamente en nuestro centro de servicio ILUMILEDS ubicado en Calle Nubia # 179 Colonia del Recreo C.P. 02070 Azcapotzalco Ciudad de México

Teléfonos: (55) 5208 1209 / (55) 5318 6365 / (55) 2626 4751

El tiempo de reparación de producto no será mayor a 30 días en ningún caso.

Excepciones:

La presente garantía no será válida en los siguientes casos:

- a) Cuando el producto hubiese sido utilizado en condiciones distintas a las normales.
- b) Cuando el producto no hubiese sido operado de acuerdo con el instructivo de uso que se le acompaña.
- c) Cuando el producto hubiese sido alterado o reparado por personas no autorizadas por el importador Ilumileds, S.A. de C.V.

Fecha de compra:

---