

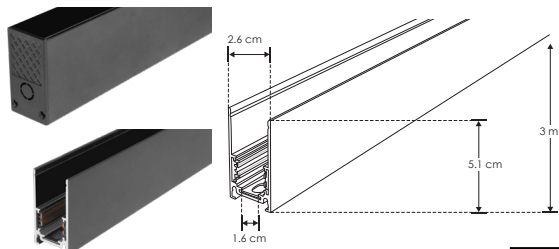
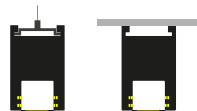
RIEL MAGNÉTICO

LÍNEA PROFESIONAL



ILUTMAG2651SS

[Acabado negro]



IP
20

Material

Aluminio acabado negro

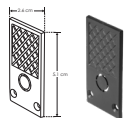
Funciones

Kit de riel magnético para sobreponer o suspender, incluye riel magnético de 3 m, cubierta de 3 m y kit de 2 tapas

Alimentación

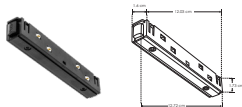
48 V cc 200 W máx. (Mediante fuente de poder)

accesorios Se venden por separado.



ENDCAP2651SS

Kit de 2 tapas. También se venden por separado



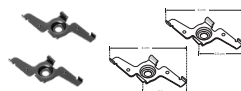
ILUCOPMAG180

Cople de 180° electrificado 48 V cc, 4.17 A (200W máx)



ILUDA5EN1200W48

Fuente de poder atenuable para riel magnético entrada 110 - 130 Vca, salida 48 V cc, protección IP 20



KITSOBMAGSS

Kit de 2 soportes para sobreponer rieles magnéticos modelos ILUTMAG2624SS e ILUTMAG2651SS



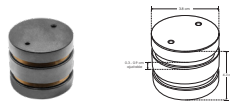
ILUCOPMAGCAB

Conector con cable 48V cc, 4.17 A (200W máx)



ILUCOMAGVER2651

Cople (vertical y horizontal dependiendo modelo) de 90°



ILUCOPMAG360HB

Cople mecánico y electrificado, cilíndrico omnidireccional para rieles magnéticos modelos ILUTMAG2624SS e ILUTMAG2651SS acabado negro, ángulo 360°, conexión horizontal, IP20



KITCOLMAG

Kit de suspensión para riel magnético, incluye 2 cables de 2 m de largo y 4 soportes. Compatible con modelos ILUTMAG2624SS e ILUTMAG2651SS



ILUCOPMAGMMCB

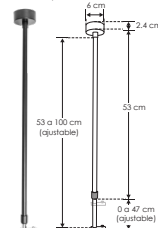
Cople electrificado con cable 48 V cc, 4.17 A (200W máx)



ILUPS48V100W

ILUPS48V200W

Fuentes de alimentación para riel magnético, entrada 100 - 265 V ca, salida 48 V cc, 100 / 200 W protección IP20



KITSUSPMAG

Kit de suspensión para riel magnético, incluye 1 barra ajustable de 0,5 - 1m de largo, canope, base de sujeción, barra metálica, 5 tornillos, rondana de presión, base cilíndrica y kit de pijas y taquetes