

SOBREPONER

LÍNEA PROFESIONAL



nuevos

ILURPSOB10WBWW

[Acabado negro
(Blanco cálido)]

ILURPSOB10WBNW

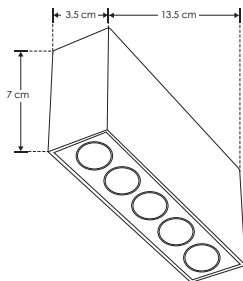
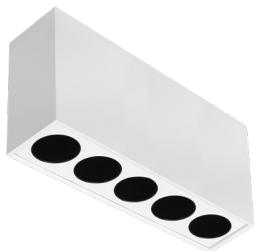
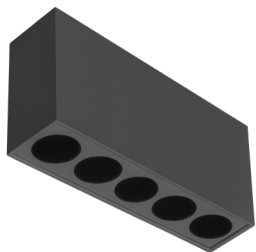
[Acabado negro
(Blanco neutro)]

ILURPSOB10WWW

[Acabado blanco
(Blanco cálido)]

ILURPSOB10WNW

[Acabado blanco
(Blanco neutro)]



Material Aluminio acabado negro / blanco

Lámpara Luminario de techo para sobreponer

Ángulo de apertura 36°

Color de luz Blanco cálido / Blanco neutro

Alimentación 85 - 277 V ca

Potencia 10 W

Nota: Esta luminaria puede ser atenuable utilizando el driver modelo **DD204030012W**, **DD254230010W**, **DD5A18W1562300E** (El driver atenuable queda externo al luminario)

* Se vende por separado. Consulte ficha en la sección de **DRIVERS**.



NOM

IP
20

85-277

3 000 K
Blanco cálido

FL
750
lúmenes
Blanco cálido

4 100 K
Blanco neutro

FL
800
lúmenes
Blanco neutro

10
W



CRI
90

2-3
step
MACADAM

IES
Archivo
Fotométrico