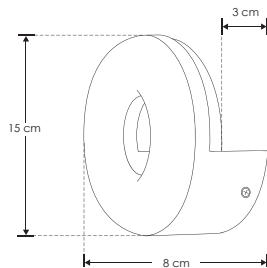
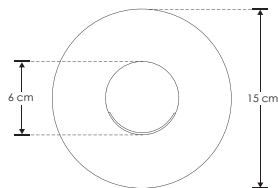
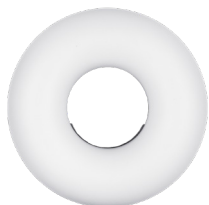


SOBREPONER / PARED



ILUPCWLO24WWWB

[ Acabado negro  
(Blanco cálido) ]



<b>Material</b>	Policarbonato acabado negro
<b>Lámpara</b>	Luminario para pared
<b>Ángulo de apertura</b>	360° (Efecto simétrico, salida de luz frontal)
<b>Color de luz</b>	Blanco cálido
<b>Alimentación</b>	85 – 265 V ca
<b>Potencia</b>	24 W

**NOM**

IP 65



3 000 K  
Blanco cálido

FL 960  
lúmenes  
Blanco cálido

24 W



CRI 80

PC  
POLICARBONATO

RECOMENDADO  
ÁREAS HÚMEDAS Y  
LUGARES DE COSTA