

SOBREPONER / PARED

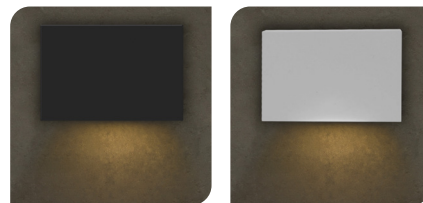
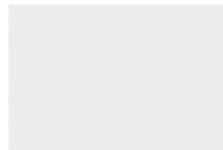
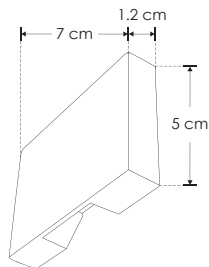
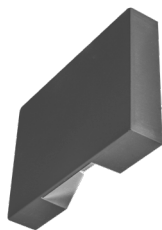


ILU2810PC1WB

[Acabado negro
(Blanco cálido)]

ILU2810PC1WW

[Acabado blanco
(Blanco cálido)]



Material Policarbonato acabado negro / blanco

Lámpara Luminario de cortesía para pared

Ángulo de apertura 120°

Color de luz Blanco cálido

Alimentación 85 - 265 V ca

Potencia 1 W

Nota: Producto DOB, controlador y fuente luminosa comparten la misma placa, sensible a variaciones de voltaje o corriente, consulte manual de operación.

NOM

IP
65



3 000 K
Blanco cálido

FL
70
lúmenes
Blanco cálido

1
W



CRI
80

3-4
step
MACADAM

PC
POLICARBONATO

RECOMENDADO
ÁREAS HÚMEDAS Y
LUGARES DE COSTA