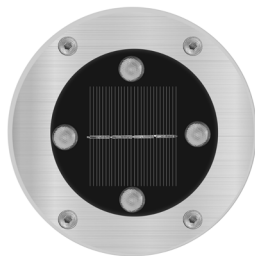
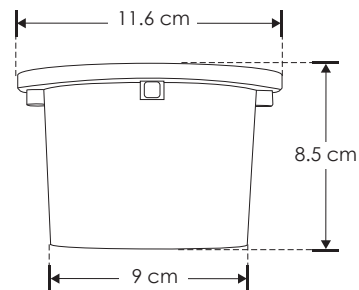
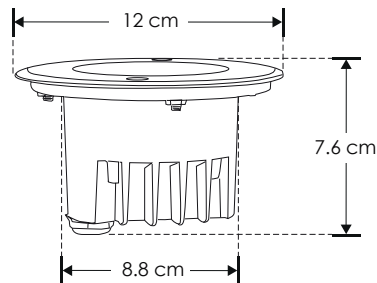



ILUSOLPISO4WWW

[Blanco cálido]



Material	Tapa de acero inoxidable / Housing de plástico
Lámpara	Luminario solar de piso
Ángulo de apertura	120°
Color de luz	Blanco cálido
Potencia	4 W

NOTA: Tiene una autonomía de 8 horas continuas encendido.

3 000 K
Blanco cálido

4 W

IK 08

FL 16
lúmenes
Blanco cálido

3-4 step
MACADAM

NOM
