

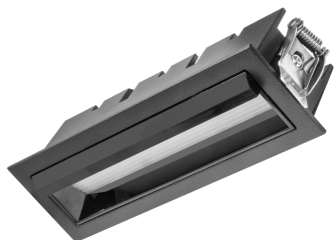


ILURASTA 10WBWW

[Acabado negro
(Blanco cálido)]

ILURASTA 10WBNW

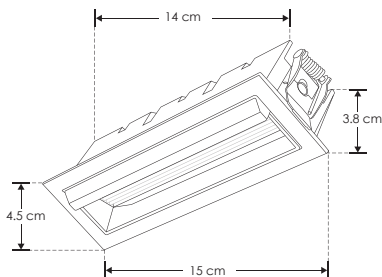
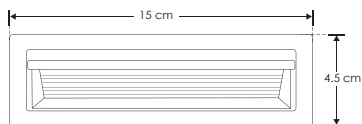
[Acabado negro
(Blanco neutro)]



LINEA PROFESIONAL

Material	Aluminio acabado negro
Lámpara	Luminario de LED con óptica asimétrica para empotrar
Ángulo de apertura	120° X 105° (Óptica asimétrica)
Color de luz	Blanco cálido / Blanco neutro
Alimentación	100 - 265 V ca
Potencia	10 W

NOTA: Esta luminaria puede ser atenuable utilizando el driver modelo **DD254230010W**
* Se vende por separado. Consulte ficha en la sección de **DRIVERS**.



EMPOTRAR

- 10 W**


 100-265
- IP 20**


- 120X105°
FL 750
 lúmenes
 Blanco cálido

FL 800
 lúmenes
 Blanco neutro
- 3 000 K**
 Blanco cálido

FL 800
 lúmenes
 Blanco neutro
- 4 100 K**
 Blanco neutro

IES
 Archivo
 Fotométrico
- CRI 90**

2-3 step
 MACADAM
- orificio

 14x3.5 cm

NOM