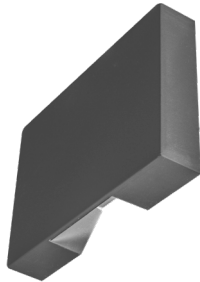
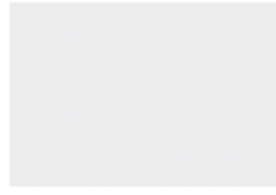
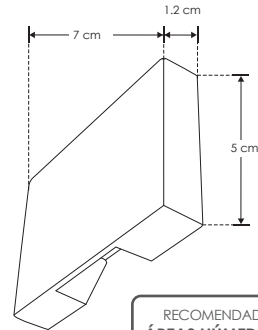
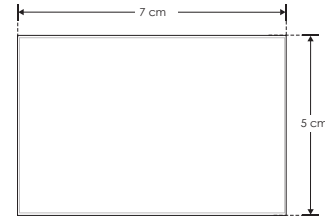


**ILU2810PC1WB**[Acabado negro
(Blanco cálido)]**ILU2810PC1WW**[Acabado blanco
(Blanco cálido)]

Material	Policarbonato acabado blanco / negro
Lámpara	Luminario de cortesia para pared
Ángulo de apertura	120°
Color de luz	Blanco cálido
Alimentación	85 - 265 V ca
Potencia	1 W

NOTA: Producto DOB, controlador y fuente luminosa comparten la misma placa, sensible a variaciones de voltaje o corriente, consulte manual de operación.

3 000 K
Blanco cálido

1 W



85-265

IP 65



120°

FL 70
lúmenes
Blanco cálido3-4
step
MACADAM

CRI 80

RECOMENDADO
ÁREAS HÚMEDAS Y
LUGARES DE COSTAPC
POLICARBONATO

NOM