



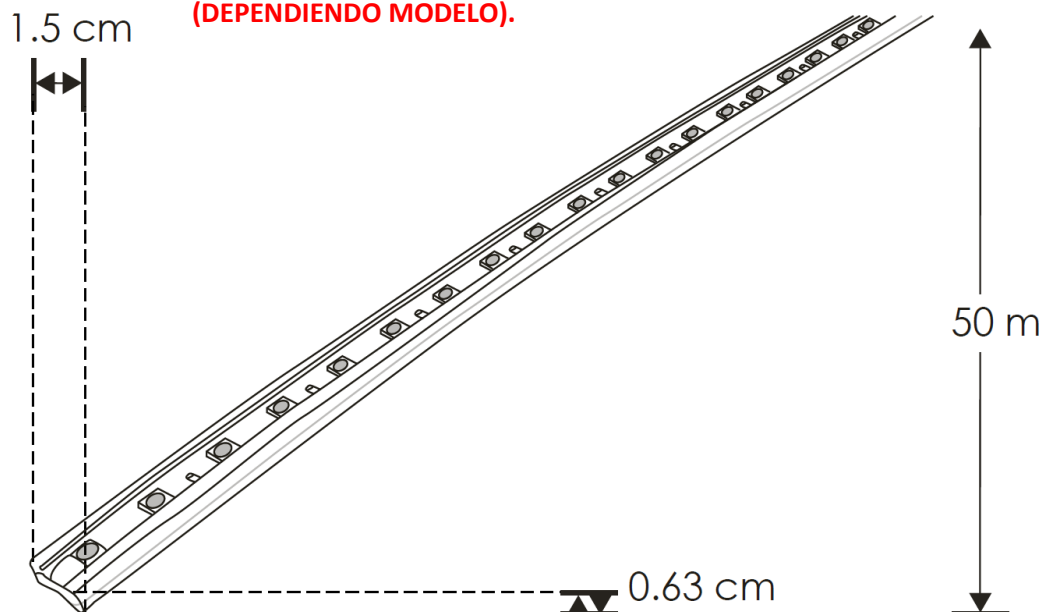
Manguera convencional wire



TIRA NO WIRE PISTA DE COBRE DE 5 CAPAS



**TIRA DE LED MODELO ACTLPB5050RGB60R**  
**MANUAL DE INSTRUCCIONES Y ESPECIFICACIONES**  
**POR FAVOR LEER EL MANUAL ANTES DE USAR EL PRODUCTO**  
**(DEPENDIENDO MODELO).**



Tira de LED para múltiples usos; baño de luz en cajillos, cajas de luz, backlights, iluminación de escalones, cortesía en piso, etc. Tira de 60 LEDs por metro, tipo 5050 marca Edison de ultra-brillo, pista blanca de 5 capas sin soldaduras de empalme intermedias por cada 25 m de longitud. Pueden conectarse hasta 50 m con un sólo controlador. El recubrimiento de TPU tiene protección contra los rayos UV por lo que no cambiará el color de la luz. Puede controlarse vía DMX o control remoto dependiendo del controlador (no incluido).

**NOTA: LAS CARACTERÍSTICAS TÉCNICAS Y ELÉCTRICAS FAVOR DE CONSULTAR EN LA ETIQUETA DE PRODUCTO (Características dependiendo modelo).**

**a) Características**

- Material: Encapsulado TPU
- Medidas: Ancho: 1.5 cm \* Alto: 0.63 cm \* Largo: 50 m
- Número de LEDs por metro: 60 LEDs
- Características de controlador, entrada: Entrada : 127 V ~ 60 Hz Salida: 127 V === 3.14 A máximo
- Voltaje de uso: 127 V ~ 60 Hz
- Consumo total: 400 W (3.14 A).
- Consumo por metro: 8 W (0.06 A).
- Ángulo de Apertura: 120°
- Grado de Protección: IP65 (Para uso en exteriores e interiores, NO SUBACUÁTICA) Ver especificaciones para su uso en exteriores.
- Empaque: Carrete con 50 m lineales.
- Fijación: Vía grapas o directo con silicón (no caliente).
- Cortes: Cada 50 cm
- Temperatura de operación: de -25 a 60° C
- Color: RGB (Rojo, Verde y Azul).
- PCB 2 oz
- Accesorios incluidos: 50 grapas para fijación modelo ACGRAPATLRGB (con tornillos para su fijación), terminación para finalizar tira modelo ACENDCAPTLRGB.

Accesorios no incluidos: Tramo de termofit transparente para sello de tira modelo TERMOTL28355050, cople con cable para tira modelo ACCOPTLCRGB, conector con cable modelo ACCAB4WTLRGB y cople de silicón modelo ACCOPTLRGB.



Controlador para tira LED 5050 ACCONTLRGBRF (No incluido, controla hasta 50m de tira RGB). Consulte especificaciones y manual de operación de cada accesorio.

### Conexiones

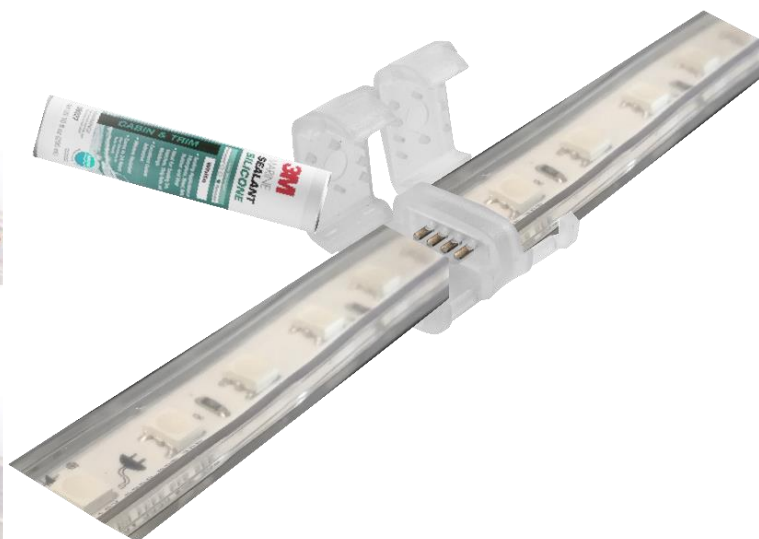
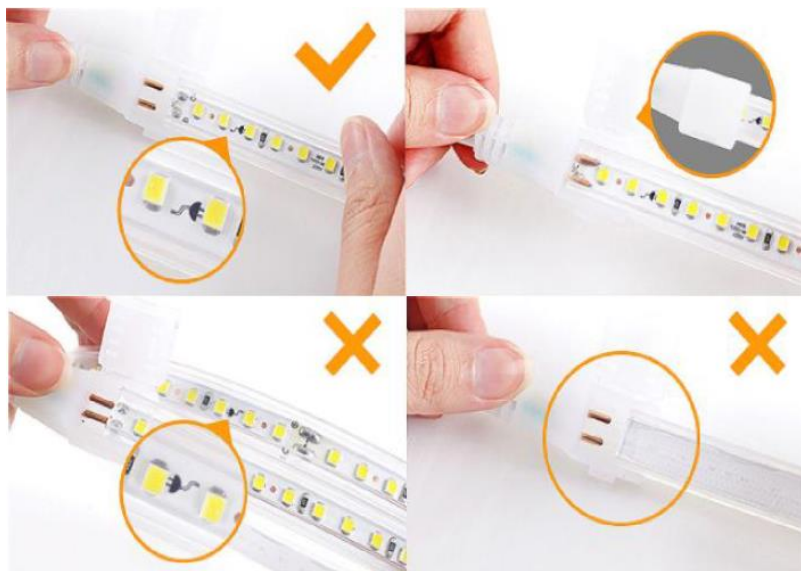
- La tira usa el controlador ACCONTLRGBRF para su funcionamiento e instalación, el cual tiene 4 pines. Introduzca la tira en el conector asegurándose que hace contacto con las terminales de conexión.



- Una vez que la tira está dentro del conector, asegurarla con el recubrimiento.
- Pruebe conectando el controlador a 127 V ~ si la tira enciende. En caso de que ésta no lo haga, desconéctela y asegúrese que los pines estén haciendo contacto con las terminales de la tira, y de que el conector y la tira estén en correcta polaridad y vuelva a conectar.
- Para fijar la tira, use las grapas ACGRAPATLRGB y los tornillos, de forma que quede sujeta firmemente a la superficie.



- En caso de requerir unir dos tramos de tira, use el cople ACCOPTLCRGB o ACCOPTLRGB y silicón transparente (DOWN CORNING O SIKA) para evitar filtraciones de humedad. Al unir dos tramos de tira, observe que la dirección del dibujo de la clavija sea la misma en ambos tramos:



Puede utilizar también Termofit TERMOTL28355050 para sellar las conexiones en el ACCONTLRGBRF, en las uniones con ACCOPLTRGB y/o en las terminaciones con ACENDCAPTRGB.

Para finalizar un tramo de tira, use terminaciones ACENDCAPTRGB y selle con silicón transparente (DOWN CORNING O SIKA) para evitar filtraciones de humedad.



Si requiere unir dos tramos de tira puede utilizar los coples ACCOPLCRGB (para dos tramos de tira cercanos) o el ACCAB4WTLRGB (para alargar los cables y alimentar a mayor distancia).

Puede utilizar el control modelo ACLEDKH1RGBDMX (no incluido) para controlar vía DMX en conjunto con los ACCAB4WTLRGB, ACCOPLCRGB y ACCOPLTRGB necesarios. Consulte el manual de especificaciones del control para ver sus características.

## RECOMENDACIONES

- No use más de 50 m de tira con 1 controlador.
- No encienda la tira por un periodo de más de 10 segundos enrollada en el carrete, ya que podrá sufrir daños por calentamiento.
- Por trabajar con voltaje de línea a 127 V ~ esta tira viene recubierta con una cubierta de TPU transparente.
- No perforo, clave o introduzca ningún objeto a la cubierta, ya que sufrirá daños.
- No corte, clave o introduzca ningún objeto en la cubierta, cuando esta esté encendida ya que corre riesgo de sufrir daños en su persona.
- Es importante una vez que se termine el corte de la tira se instale una terminación para que los cables de este extremo NO queden expuestos. Utilice silicón para sellar la tira con la terminación. (No usar silicón caliente)
- En caso de utilizar la tira en exteriores es importante que ésta quede protegida contra los rayos solares para que éstos no degraden con el tiempo el material que la recubre con algun acrílico o policarbonato que no disminuya el efecto otorgado por la tira.
- **BAJO NINGUNA CIRCUNSTANCIA SE USE ABAJO DEL AGUA YA QUE ES MUY PELIGROSO.**
- Los cortes de la tira son cada 50 cm y se identifica por una marca de tijeras.
- **NO CORTE ÉSTA CUANDO ESTÉ ENCENDIDA.**
  
- No hacer el corte en otro lugar que no sea el indicado ya causará que parte o la totalidad de la tira no encienda. Se pueden hacer uniones de tira utilizando los coples para tira. Usar al final de la tira una terminación o end cap.
- Usar siempre sello final con silicón sobre todo cuando se use en exterior o lugares con alta humedad. Use silicón transparente Down Corning, Sika o similar.
- Tiempo de uso continuo recomendado 8H máximo.

### b) Instalación

La tira usa grapas, para su instalación calcule el número de grapas a usar dependiendo de la aplicación. Recomendamos como mínimo 5 grapas por metro para su adecuada fijación. Puede pegarse directamente con silicón en areas limpias sobre aluminio, vidrio, formaica, etc., se recomienda NO usar silicones calientes para su fijación.



### NOTA IMPORTANTE:

**DEBIDO AL DISEÑO DE ESTE PRODUCTO NO PUEDE USARSE EN INSTALACIONES DONDE PERMANEZCA ENCENDIDO POR PERIODOS CONTINUOS DE MÁS DE 8 HORAS YA QUE SUFRIRÁ DAÑOS Y PÉRDIDA DE GARANTÍA.**

## PÓLIZA DE GARANTÍA

Marca:

Modelo:

Importador: Ilumileds S.A. de C.V. Calz. San Isidro No. 97 Int. 2-2, Col. San Francisco Tetecala, Azcapotzalco, Ciudad de México, México, C.P. 02730. Tel.: (55)52072553

Ilumileds S.A. de C.V. garantiza este producto por 1 año a partir de la fecha de compra en todas y cada una de sus partes y componentes contra cualquier defecto de los materiales y/o mano de obra empleados en su fabricación, sin costo para el consumidor.

Ilumileds, S.A. de C.V. cubrirá los gastos de transportación del producto para lograr el cumplimiento de la garantía dentro de su red de servicio.

Para hacer efectiva la garantía presente el producto acompañado de la póliza de garantía correspondiente debidamente sellada por el establecimiento que lo vendió, o la factura, o recibo o comprobante, en el que consten los datos específicos del producto objeto de la compraventa.

El establecimiento en donde el consumidor puede hacer efectiva la garantía, así como adquirir las partes, componentes, consumibles y accesorios: es con el distribuidor autorizado donde el producto fue adquirido o directamente en nuestro centro de servicio ILUMILEDs ubicado en Callejón de Atenco No. 5, Col. San Martín Xochinahuac, Azcapotzalco, Ciudad de México, México, C.P. 02120. Tel. (55)26264751

El tiempo de reparación de producto no será mayor a 30 días en ningún caso.

Excepciones:

La presente garantía no será válida en los siguientes casos:

- a) Cuando el producto hubiese sido utilizado en condiciones distintas a las normales.
- b) Cuando el producto no hubiese sido operado de acuerdo con el instructivo de uso que se le acompaña.
- c) Cuando el producto hubiese sido alterado o reparado por personas no autorizadas por el importador Ilumileds, S.A. de C.V.

Fecha de compra: \_\_\_\_\_

**iLumileds**