

MINIRIEL
MAGNÉTICO
iLumileds®

Luminario de LED (para mini riel magnético) cuadrado de sobreponer.

MATERIAL:
Aluminio acabado negro o blanco (dependiendo del modelo).

ÁNGULO DE APERTURA:
30°

TEMPERATURA DE COLOR CORRELACIONADA:
3 000 K (Blanco cálido).

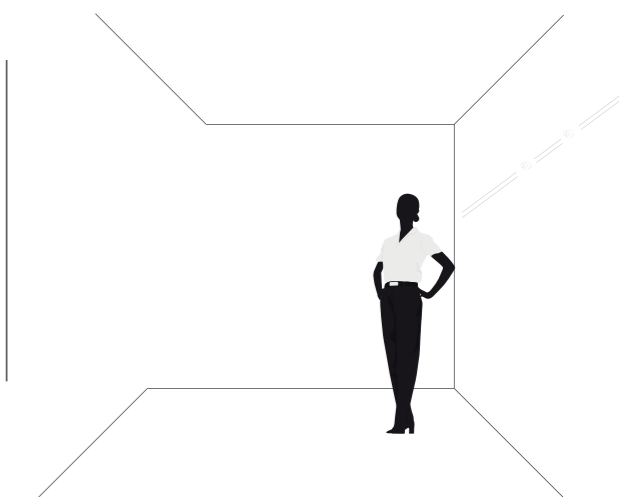
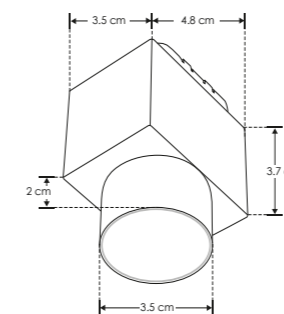
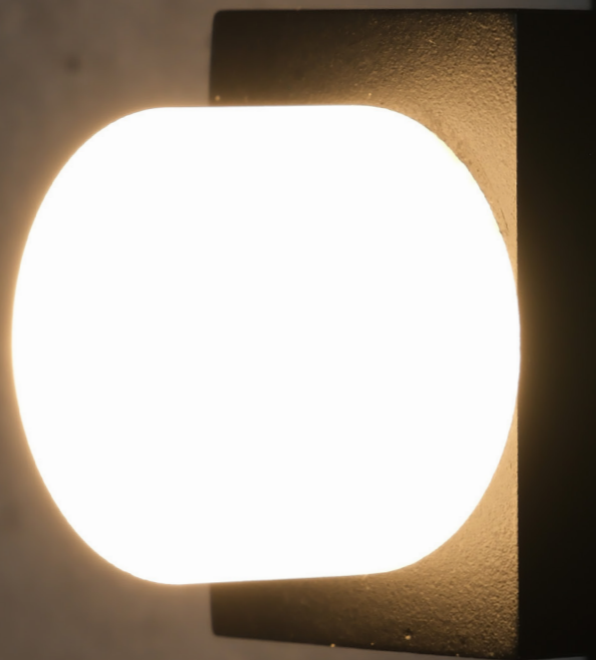
ALIMENTACIÓN:
48 V $\overline{\text{---}}$ (0.13 A).

POTENCIA:
6 W

GRADO DE PROTECCIÓN:
IP20 (Para uso en interiores).

CRI:
90

FLUJO LUMINOSO:
450 lm



ILUSOBCMR6WWWB [Acabado negro]
ILUSOBCMR6WWWW [Acabado blanco]

NOM IP 20 6 W 48 V cc FL 450 lm Blanco cálido 3 000 K 30° driver atenuable

NOTA: Compatible con fuente atenuable modelo ILUDA5EN1200W48 (Por la curva de atenuación de este luminario, no se recomienda combinarlo con otros modelos distintos al usar una fuente de poder atenuable)