

ilumileds®
LÍNEA europea
THE ART OF LIGHTING

Elemento de iluminación decorativo en muros para uso en interior y exterior.

Características

MATERIAL DE CONSTRUCCIÓN:
Aluminio acabado negro.

TIPO DE INSTALACIÓN:
Sobreponer en muro.

TEMPERATURA DE COLOR CORRELACIONADA:
3 000 K (Blanco cálido).

Parámetros Técnicos:

VOLTAJE DE ALIMENTACIÓN:
85 - 265 V ~ 50/60 Hz (0.42 - 0.14 A).

POTENCIA:
36 W

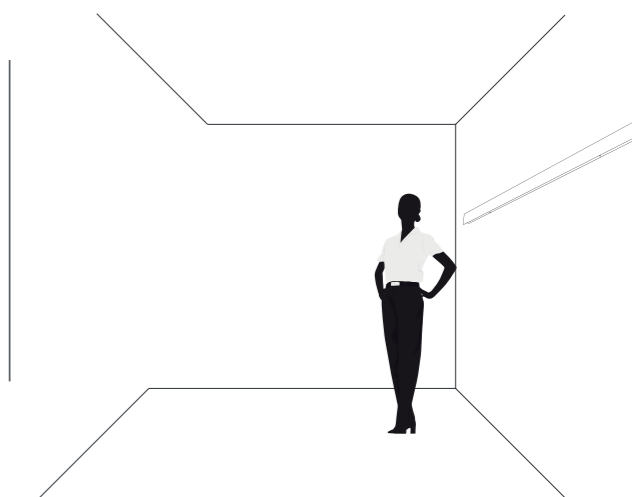
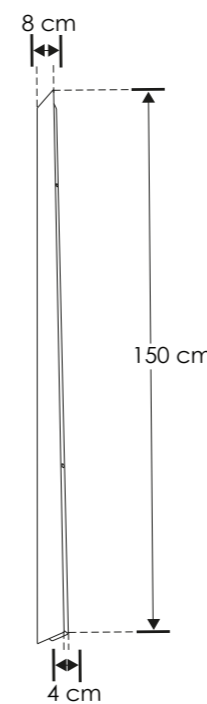
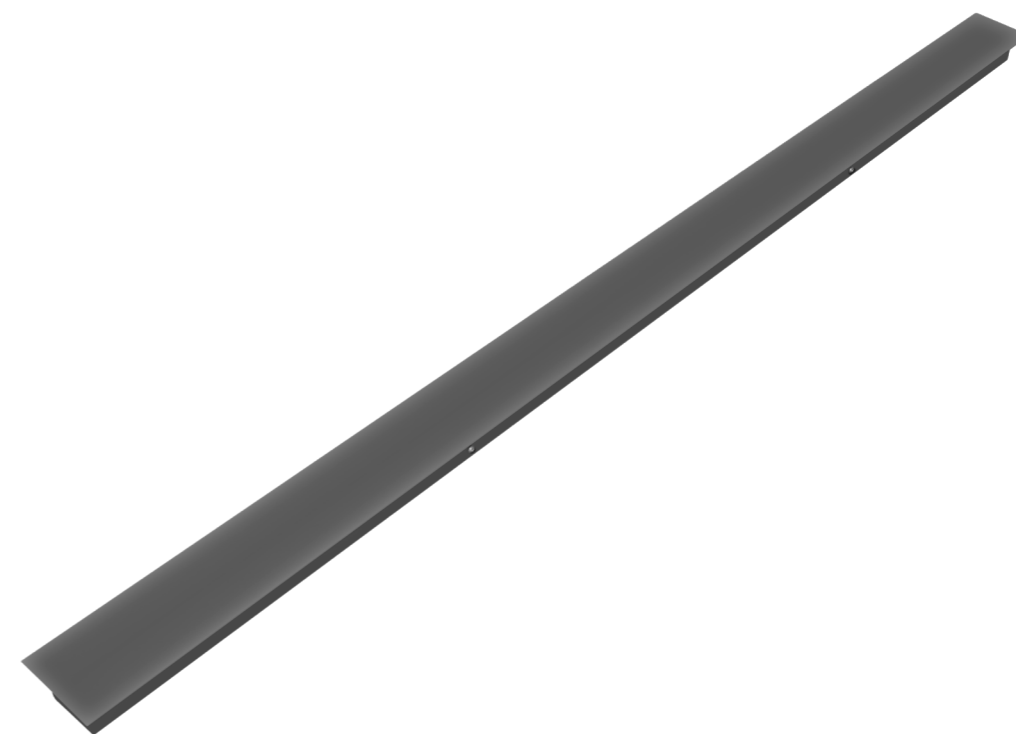
GRADO DE PROTECCIÓN:
IP54 (Para uso en exteriores e interiores).

ÁNGULO DE APERTURA:
110° (Efecto simétrico, salidas de luz lateral)

FLUJO LUMINOSO:
2 520 lm

CRI 80

longitud de 150 cm



ILULED0815036WB



IP 54

36 W



FL 2 520

luminoso

3 000 K

blanco cálido

