

**TIRA DE LED MODELO ACE25M2835WW120R**  
**MANUAL DE INSTRUCCIONES Y ESPECIFICACIONES**  
**POR FAVOR LEER EL MANUAL ANTES DE USAR EL PRODUCTO**



Tira de LED para múltiples usos; baño de luz en cajillos, cajas de luz, backlights, iluminación de escalones, cortesía en piso, etc. Tira de 120 LEDs por metro, tipo 2835 SMD, pista blanca de 5 capas sin soldaduras de empalme intermedias por cada 25 m de longitud, arreglo de conexión paralelo/serie en tramos de 20 cm. Este arreglo permite que en caso de que un LED falle, los restantes permanezcan encendidos. Pueden conectarse hasta 25 m con un solo conector. Compatible con atenuadores de TRIAC de 127 V ~. El recubrimiento de TPU tiene protección contra los rayos UV por lo que no cambiará el color de la luz (no se amarillenta). El arreglo "NONWIRE" permite que si algunos LEDs se dañan no se apague el tramo de 20 cm completo.

**NOTA: LAS CARACTERÍSTICAS TÉCNICAS Y ELÉCTRICAS FAVOR DE CONSULTAR EN LA ETIQUETA DE PRODUCTO**  
**(Características dependiendo modelo).**

**a) Características**

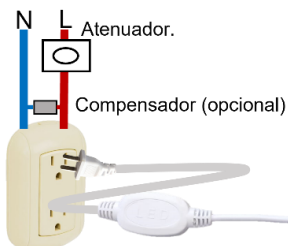
- Material: Encapsulado TPU
- Medidas: Ancho: 1.2 cm \* Alto: 0.7 cm \* Largo: 25 m
- Número de LEDs por metro: 120 LEDs
- Características de conector: Entrada : 127 V ~ 60 Hz Salida: 127 V === 3.5 A máximo
- Voltaje de uso: 127 V ~ 60 Hz
- Consumo total : 175 W (1.38 A).
- Consumo por metro: 7 W (0.06 A).
- Ángulo de Apertura: 120°
- Grado de Protección: IP65 (Para uso en exteriores e interiores, NO SUBACUÁTICA) *Ver especificaciones para su uso en exteriores.*
- Empaque: Carrete con 25 m lineales.
- PCB 2 oz. Cortes cada 20 cm
- Temperatura de operación: -25 a 60°C
- Flujo luminoso: 840 lm por metro (7 lm por LED).
- Temperatura de Color Correlacionada: 2 700 K (Blanco cálido).
- CRI: 80
- Cortes cada 20cm

Fijación: Vía grapas o directo con silicón (no caliente).

Accesorios: Conector 127 V ~ modelo **ACCONTL28355050** (incluido), 1 terminación para finalizar tira modelo **ECAPACTL28355050** (incluido), 25 grapas de fijación modelo **ACGRAPT28355050** con 50 tornillos. Accesorios compatibles (No incluidos): Termofit transparente para sello de tira modelo **TERMOTL28355050**, cople con cable para tira modelo **ACOPLTLC28355050** y cople de silicón modelo **ACOPLTLF28355050**.

## b) Conexiones

Se recomienda proteger las conexiones usando silicón y TERMOTL28355050 para los casos donde el inicio de la tira queda expuesto a la humedad: Inyecte silicón tipo downcorning o similar dentro del TERMOTL28355050 y después contráigalo usando una pistola de aire caliente.



Inserte la tira de LED en el conector, asegurándose que los pines hagan contacto con las pistas de la tira, coloque la tapa del conector (escuchará un clic) y fíjelo con el tornillo plástico:



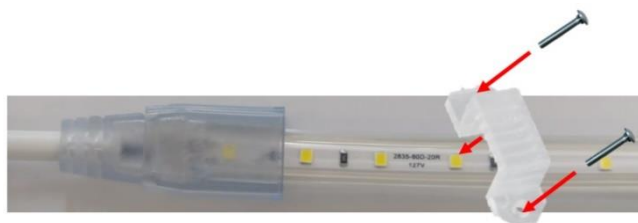
Inserte la tira de LED en el conector, asegurándose que los pines hagan contacto con las pistas de la tira, coloque la tapa del conector hasta que quede fija firmemente.

**Conexión a la tira de LED (Según modelo de conector).**

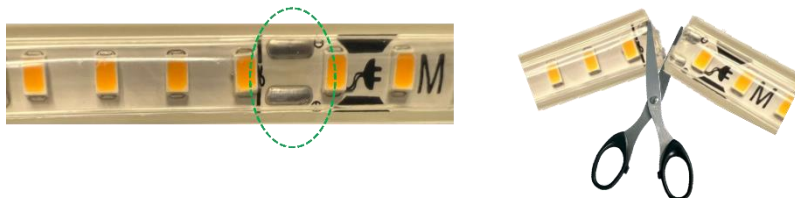
Si utilizará atenuador, asegúrese que sea tipo TRIAC de 127 V ~. En caso de que vea parpadeo o la tira no se apague completamente debido a las características del atenuador, coloque un compensador de carga.

Pruebe conectando a 127 V ~ si la tira enciende. En caso de que ésta no lo haga, desconéctela y asegúrese que los pines estén haciendo contacto con las terminales de la tira, y de que el conector y la tira estén en correcta polaridad y vuelva a conectar.

Para fijar la tira, use las grapas ACGRAPTL28355050 y los tornillos, de forma que quede sujeta firmemente a la superficie.

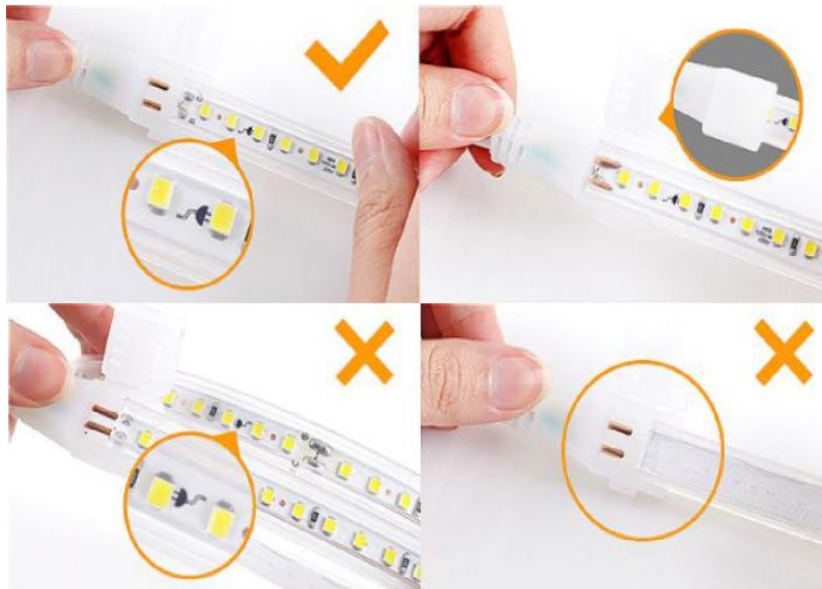


Para hacer cortes en la tira: 1). Identifique el punto de corte (marcado cada 20cm en la tira de LED). 2). Haga el corte justo en el centro de los puntos color plateado.



En caso de requerir unir dos tramos de tira, use el cople ACOPLTLC28355050 o el ACOPLTLF28355050 y silicón transparente (DOWN CORNING O SIKA) para evitar filtraciones de humedad. Al unir dos tramos de tira, observe que la dirección del dibujo de la clavija sea la misma en ambos tramos:





Puede utilizar también Termofit TERMOTL28355050 para sellar las conexiones en el ACCONTL28355050, en las uniones con ACOPLTLC28355050 y/o en las terminaciones con ECAPACTL28355050

Para finalizar un tramo de tira, use terminaciones ECAPACTL28355050 y selle con silicón transparente (DOWN CORNING O SIKA) para evitar filtraciones de humedad.



## RECOMENDACIONES

- No use más de 25m de tira con 1 conector.
- No encienda la tira por un período de más de 10 segundos enrollada en el carrete, ya que podrá sufrir daños por calentamiento.
- Por trabajar con voltaje de línea a 127 V ~ esta tira viene recubierta con una cubierta de TPU transparente.
- NO perfore, clave o introduzca ningún objeto a la cubierta, ya que sufrirá daños.
- NO corte, clave o introduzca ningún objeto en la cubierta, cuando ésta este encendida ya que corre riesgo de sufrir daños en su persona.
- Es importante una vez que se termine el corte de la tira se instale una terminación para que los cables de este extremo NO queden expuestos. Utilice silicón para sellar la tira con la terminación. (No usar silicón caliente)
- En caso de utilizar la tira en exteriores es importante que ésta quede protegida contra los rayos solares para que éstos no degraden con el tiempo el material que la recubre con algún acrílico o policarbonato que no disminuya el efecto otorgado por la tira.
- BAJO NINGUNA CIRCUNSTANCIA SE USE ABAJO DEL AGUA YA QUE ES MUY PELIGROSO.
- Los cortes de la tira son cada 20 cm y se identifica por una marca de tijeras.
- NO CORTE ESTA CUANDO ESTE ENCENDIDA.
- No hacer el corte en otro lugar que no sea el indicado ya que causará que parte o la totalidad de la tira no encienda. Se pueden hacer uniones de tira utilizando los coples para tira. Usar al final de la tira una terminación o end cap.
- Usar siempre sello final con silicón sobre todo cuando se use en exterior o lugares con alta humedad. Use silicón transparente Down Corning, Sika o similar.
- Tiempo máximo de uso continuo: 8H.

### NOTA IMPORTANTE:

**DEBIDO AL DISEÑO DE ESTE PRODUCTO NO PUEDE USARSE EN INSTALACIONES DONDE PERMANEZCA ENCENDIDO POR PERIODOS CONTINUOS DE MÁS DE 8 HORAS YA QUE SUFRIRÁ DAÑOS Y PÉRDIDA DE GARANTÍA.**

**No observar e incumplir las recomendaciones descritas en este manual ocasionará la pérdida de garantía.**

#### PÓLIZA DE GARANTÍA

Marca:

Modelo:

Importador: Ilumileds S.A. de C.V. Calz. San Isidro No. 97 Int. 2-2, Col. San Francisco Tetecala, Azcapotzalco, Ciudad de México, México, C.P. 02730. Tel.: (55) 5207 2553

Ilumileds S.A. de C.V. garantiza este producto por 1 año a partir de la fecha de compra en todas y cada una de sus partes y componentes contra cualquier defecto de los materiales y/o mano de obra empleados en su fabricación, sin costo para el consumidor.

Ilumileds, S.A. de C.V. cubrirá los gastos de transportación del producto para lograr el cumplimiento de la garantía dentro de su red de servicio.

Para hacer efectiva la garantía, presente el producto acompañado de esta póliza debidamente sellada por el establecimiento que lo vendió, o la factura, o recibo o comprobante, en el que consten los datos específicos del producto objeto de la compraventa.

El establecimiento en donde el consumidor puede hacer efectiva la garantía, así como adquirir las partes, componentes, consumibles y accesorios: es con el distribuidor autorizado donde el producto fue adquirido o directamente en nuestro centro de servicio ILUMILEDs ubicado en Calle Nubia # 179 Colonia del Recreo C.P. 02070 Azcapotzalco Ciudad de México  
Teléfonos: (55) 5208 1209 / (55) 5318 6365 / (55) 2626 4751

El tiempo de reparación de producto no será mayor a 30 días en ningún caso. Excepciones:

La presente garantía no será válida en los siguientes casos:

- a) Cuando el producto hubiese sido utilizado en condiciones distintas a las normales.
- b) Cuando el producto no hubiese sido operado de acuerdo con el instructivo de uso que se le acompaña.
- c) Cuando el producto hubiese sido alterado o reparado por personas no autorizadas por el importador Ilumileds, S.A. de C.V.

Fecha de compra:

**iLumileds**