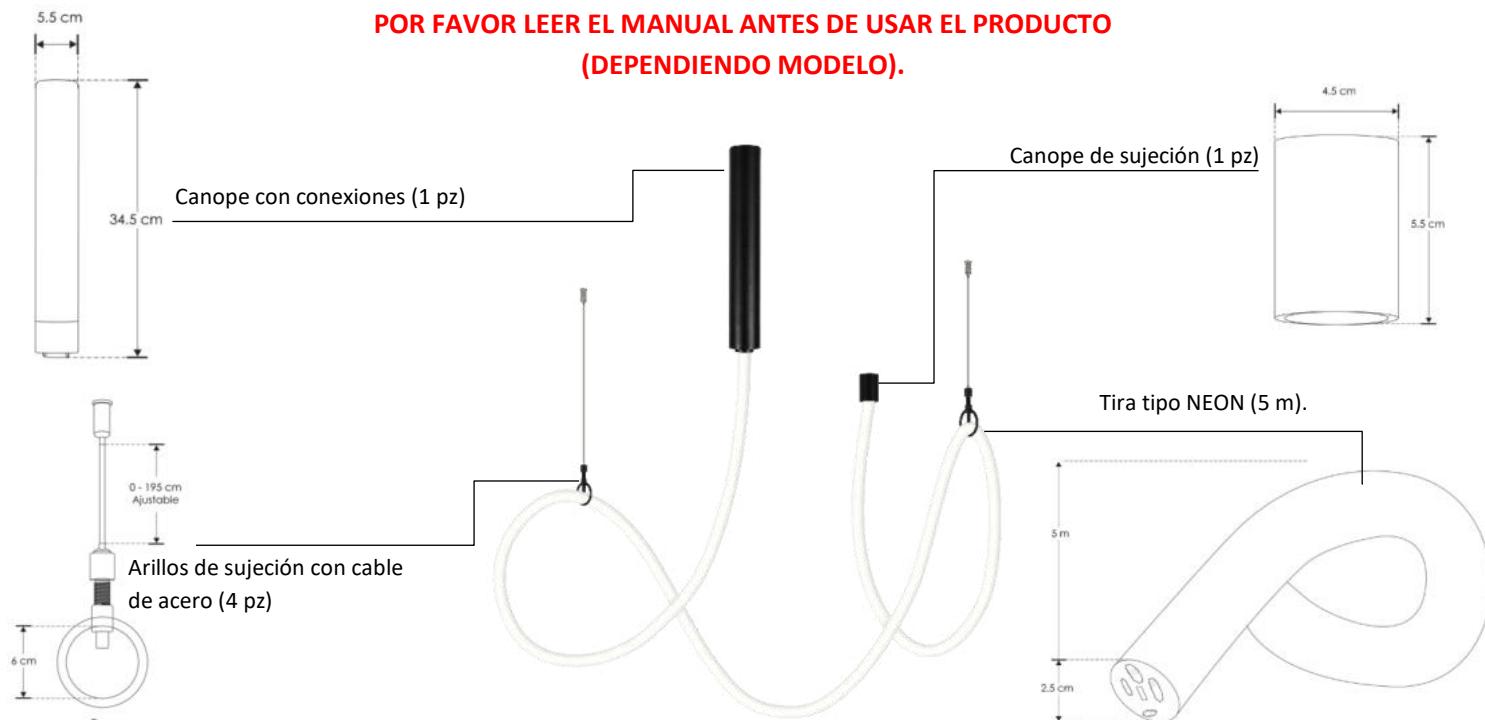


# LUMINARIO DE LED TIPO NEON MODELOS ILUNEON90W5MWWB, ILUNEON90W5MNWB

## MANUAL DE INSTRUCCIONES Y ESPECIFICACIONES

**POR FAVOR LEER EL MANUAL ANTES DE USAR EL PRODUCTO**

**(DEPENDIENDO MODELO).**



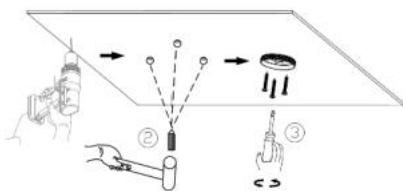
**NOTA: LAS CARACTERÍSTICAS TÉCNICAS Y ELÉCTRICAS FAVOR DE CONSULTAR EN LA ETIQUETA DE PRODUCTO.**

**(Características dependiendo modelo).**

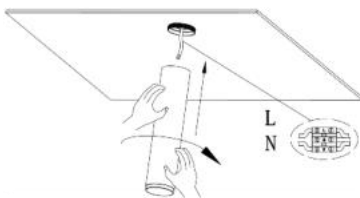
### a) Estructura y especificaciones:

- Material: Canopes y soportes de aluminio acabado negro, Tira de LED tipo NEON encapsulada en silicón.
- Voltaje de operación: 110 – 130 V ~ (0.82 – 0.69 A).
- Potencia: 90 W
- Temperatura de Color Correlacionada:
  - ILUNEON90W5MWWB 3 000 K (Blanco cálido).
  - ILUNEON90W5MNWB 4 100 K (Blanco neutro).
- Grado de protección: IP20 (para uso en interiores).
- Temperatura de operación: -20°C a 60°C
- Flujo luminoso:
  - ILUNEON360WW 5 400 lm (Blanco cálido).
  - ILUNEON360NW 5 850 lm (Blanco neutro).
- Ángulo de apertura: 360 ° (Efecto de luz omnidireccional).
- CRI 90
- Incluye:
  - 1 canope de sujeción con fuente de poder atenuable integrada, 1 canope de sujeción final y cuatro soportes intermedios con cable de acero ajustables de 0 a 195 cm
- Fuente de luz: Tira de LED SMD 2835 de 168 LEDs por metro
- Vida útil: Hasta 50 000 H \**Dependiendo de las condiciones de uso.*

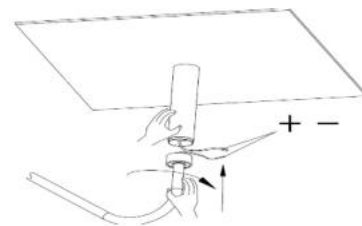
## b) Instalación:



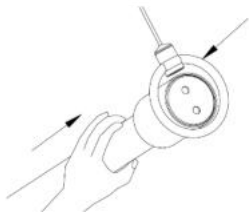
1. Ubique los puntos de sujeción en el techo para colocar el canope de conexiones



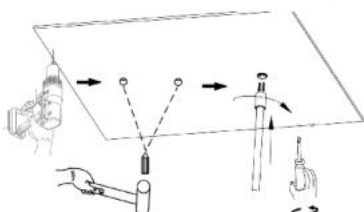
2. Pase los cables de alimentación por el orificio de la base del canope.



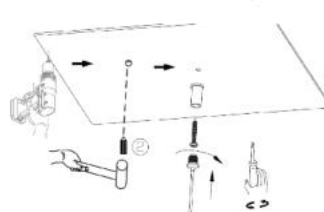
3. Coloque la tira tipo NEON dentro del canope y conecte al driver (incluido), respetando la polaridad.



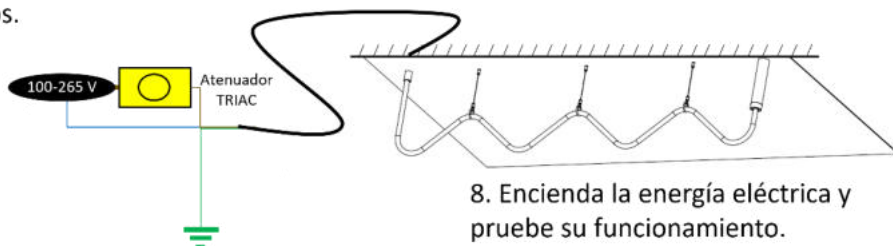
4. Pase la tira tipo NEON por los arillos y asegúrelos con el perno.



6. Ubique los puntos de sujeción de los arillos.



7. Fije el canope de sujeción.



8. Encienda la energía eléctrica y pruebe su funcionamiento.

*Nota: También puede atenuarse con atenuadores (dimmers) tipo 0-10V, 1-10V, PWM o potenciómetro, agregando los cables de conexión necesarios.*

### Observaciones y recomendaciones:

- Este producto debe ser instalado y operado por personal calificado.
- Nunca realice conexiones mientras la energía eléctrica está conectada.
- Asegúrese que el grado de protección IP corresponde con la aplicación en la que usará este producto.
- Consulte los manuales de operación de otros productos que se vayan a utilizar en conjunto con éste.
- Si tiene dudas sobre la instalación, uso o funcionamiento de este producto contacte a soporte técnico iLumileds desde [iLumileds.com.mx](http://iLumileds.com.mx)
- No abra o intente reparar este producto.

**No observar e incumplir las recomendaciones descritas en este manual ocasionará la pérdida de garantía.**

### PÓLIZA DE GARANTÍA

Marca:

Modelo:

Importador: Ilumileds S.A. de C.V. Calz. San Isidro No. 97 Int. 2-2, Col. San Francisco Tetecala, Azcapotzalco, Ciudad de México, México, C.P. 02730. Tel.: (55) 5207 2553

Ilumileds S.A. de C.V. garantiza este producto por 1 año a partir de la fecha de compra en todas y cada una de sus partes y componentes contra cualquier defecto de los materiales y/o mano de obra empleados en su fabricación, sin costo para el consumidor.

Ilumileds, S.A. de C.V. cubrirá los gastos de transportación del producto para lograr el cumplimiento de la garantía dentro de su red de servicio.

Para hacer efectiva la garantía, presente el producto acompañado de esta póliza debidamente sellada por el establecimiento que lo vendió, o la factura, o recibo o comprobante, en el que consten los datos específicos del producto objeto de la compraventa.

El establecimiento en donde el consumidor puede hacer efectiva la garantía, así como adquirir las partes, componentes, consumibles y accesorios: es con el distribuidor autorizado donde el producto fue adquirido o directamente en nuestro centro de servicio ILUMILEDS ubicado en Calle Nubia # 179 Colonia del Recreo C.P. 02070 Azcapotzalco Ciudad de México  
Teléfonos: (55) 5208 1209 / (55) 5318 6365 / (55) 2626 4751  
El tiempo de reparación de producto no será mayor a 30 días en ningún caso. Excepciones:

La presente garantía no será válida en los siguientes casos:

- a) Cuando el producto hubiese sido utilizado en condiciones distintas a las normales.
- b) Cuando el producto no hubiese sido operado de acuerdo con el instructivo de uso que se le acompaña.
- c) Cuando el producto hubiese sido alterado o reparado por personas no autorizadas por el importador Ilumileds, S.A. de C.V.

Fecha de compra:

**iLumileds**