

**LUMINARIO DE LED LINEAL INTERCONECTABLE**

**MODELOS ILUINBTB120CMWWN, ILUINBTB120CMNWN, ILUINBTB120CMWWB, ILUINBTB120CMNWB  
ACCESORIOS ILUCONB90HWWN, ILUCONB90HNWN, ILUCONB90HWWB, ILUCONB90HNWB,  
ILUCONBTHWWN, ILUCONBTHNWN, ILUCONBTHWWB, ILUCONBTHNWB, ILUCONBCRHWWN,  
ILUCONBCRHWN, ILUCONBCRHWWB, ILUCONBCRHNWB, ILUCONBXHWWN, ILUCONBXHNWN,  
ILUCONBXHWWB, ILUCONBXHNWB, CONINTB150CMBB, KITEMPINTBB, KITSOBINTBB, KITCOLINTBB,  
CONINTB150CMBN, KITEMPINTBN, KITSOBINTBN, KITCOLINTBN**

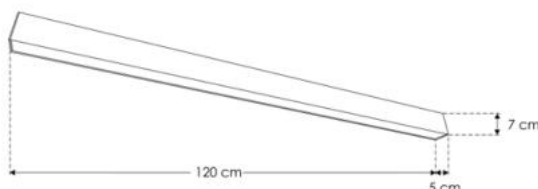
**MANUAL DE INSTRUCCIONES Y ESPECIFICACIONES**

**POR FAVOR LEER EL MANUAL ANTES DE USAR EL PRODUCTO  
(DEPENDIENDO MODELO).**

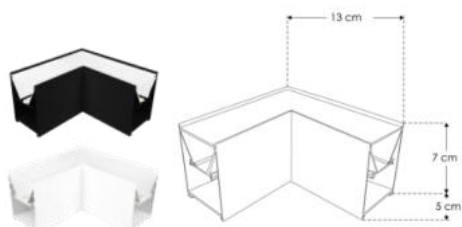
*Luminario y accesorios se venden por separado*



ILUINBTB120CMWWN, ILUINBTB120CMNWN



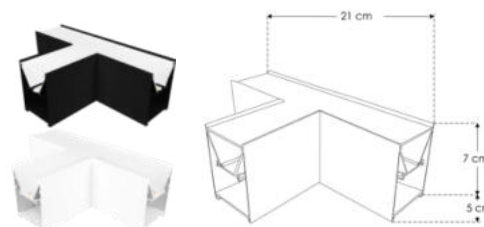
ILUINBTB120CMWWB, ILUINBTB120CMNWB



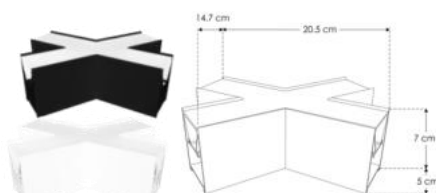
ILUCONB90HWWN, ILUCONB90HNWN  
ILUCONB90HWWB, ILUCONB90HNWB



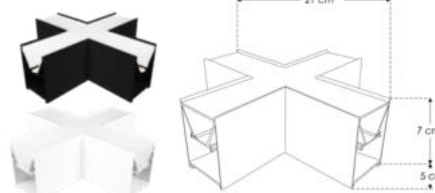
TAPLATILUINBTBN  
TAPLATILUINBTBB



ILUCONBTHWWN, ILUCONBTHNWN  
ILUCONBTHWWB, ILUCONBTHNWB



ILUCONBXHWWN, ILUCONBXHNWN  
ILUCONBXHWWB, ILUCONBXHNWB



ILUCONBCRHWWN, ILUCONBCRHWN  
ILUCONBCRHWWB, ILUCONBCRHNWB



CONINTB150CMBN



CONINTB150CMBB



KITEMPINTBN



KITEMPINTBB



KITSOBINTBN



KITSOBINTBB



KITCOLINTBN



KITCOLINTBB

**Estructura y especificaciones**

- Material de construcción: Aluminio acabado negro o blanco (dependiendo del modelo) con cubierta de policarbonato difuso.
- Voltaje de alimentación: 85 – 277 V ~ 50/60 Hz
- Grado de protección: IP20 (Para uso en interiores).
- Ángulo de Apertura: 120°
- CRI 90

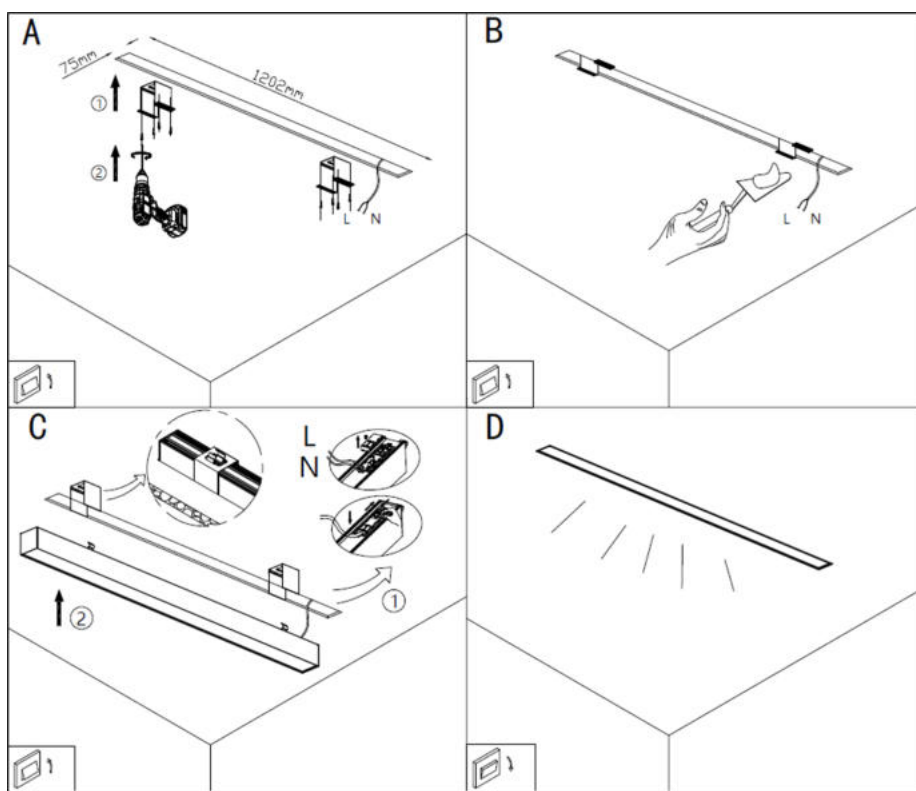
**NOTA: LAS CARACTERÍSTICAS TÉCNICAS Y ELÉCTRICAS FAVOR DE CONSULTAR EN LA ETIQUETA DE PRODUCTO**

*(Características dependiendo modelo).*

Modelo	Potencia	Temperatura de Color Correlacionada	Flujo luminoso	Color de acabado
ILUINTB120CMWWN	40W (0.47 – 0.14 A)	3 000 K (Blanco cálido)	3 000 lm	Negro
ILUINTB120CMNWN	40W (0.47 – 0.14 A)	4 100 K (Blanco neutro)	3 200 lm	Negro
ILUINTB120CMWWB	40W (0.47 – 0.14 A)	3 000 K (Blanco cálido)	3 000 lm	Blanco
ILUINTB120CMNWB	40W (0.47 – 0.14 A)	4 100 K (Blanco neutro)	3 200 lm	Blanco
ILUCONB90HWWN	10 W (0.12 – 0.04 A)	3 000 K (Blanco cálido)	750 lm	Negro
ILUCONB90HNWN	10 W (0.12 – 0.04 A)	4 100 K (Blanco neutro)	800 lm	Negro
ILUCONB90HWWB	10 W (0.12 – 0.04 A)	3 000 K (Blanco cálido)	750 lm	Blanco
ILUCONB90HNWB	10 W (0.12 – 0.04 A)	4 100 K (Blanco neutro)	800 lm	Blanco
ILUCONBTHWWN	10 W (0.12 – 0.04 A)	3 000 K (Blanco cálido)	750 lm	Negro
ILUCONBTHNWN	10 W (0.12 – 0.04 A)	4 100 K (Blanco neutro)	800 lm	Negro
ILUCONBTHWWB	10 W (0.12 – 0.04 A)	3 000 K (Blanco cálido)	750 lm	Blanco
ILUCONBTHNWB	10 W (0.12 – 0.04 A)	4 100 K (Blanco neutro)	800 lm	Blanco
ILUCONBCRHWWN	12W (0.14 – 0.04 A)	3 000 K (Blanco cálido)	900 lm	Negro
ILUCONBCRHNWN	12W (0.14 – 0.04 A)	4 100 K (Blanco neutro)	960 lm	Negro
ILUCONBCRHWWB	12W (0.14 – 0.04 A)	3 000 K (Blanco cálido)	900 lm	Blanco
ILUCONBCRHNWB	12W (0.14 – 0.04 A)	4 100 K (Blanco neutro)	960 lm	Blanco
ILUCONBXHWWN	12W (0.14 – 0.04 A)	3 000 K (Blanco cálido)	900 lm	Negro
ILUCONBXHNWN	12W (0.14 – 0.04 A)	4 100 K (Blanco neutro)	960 lm	Negro
ILUCONBXHWWB	12W (0.14 – 0.04 A)	3 000 K (Blanco cálido)	900 lm	Blanco
ILUCONBXHNWB	12W (0.14 – 0.04 A)	4 100 K (Blanco neutro)	960 lm	Blanco

Puede conectar hasta un máximo de 1 000 W considerando luminarios y coples iluminados.

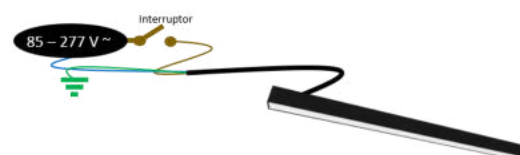
### Instalación empotrada:



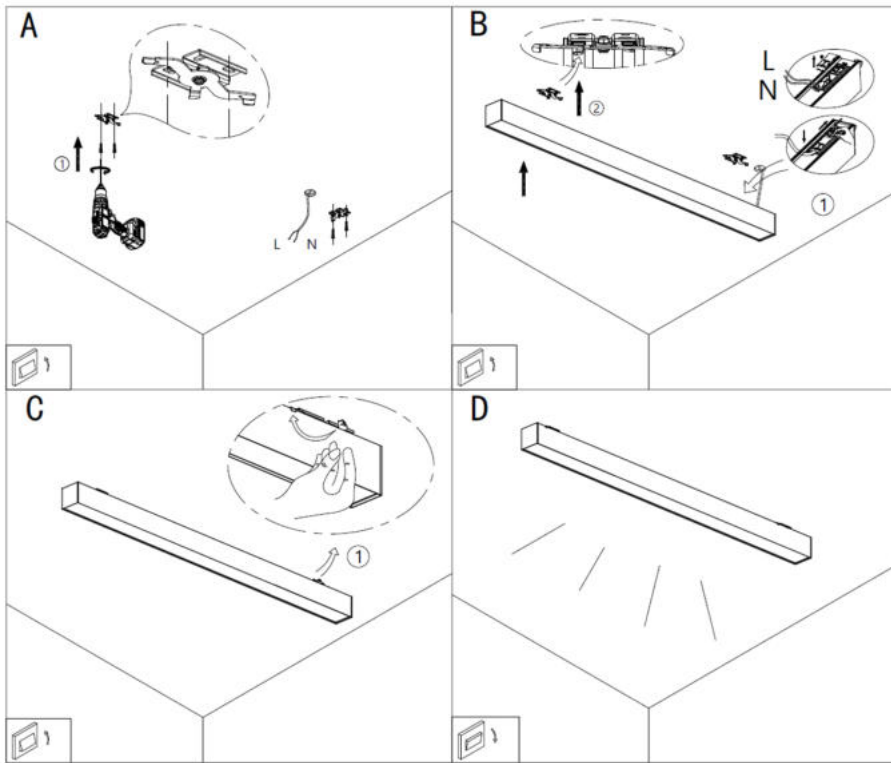
A. Verifique que la energía eléctrica esté apagada, haga un orificio rectangular en el techo y coloque los accesorios de fijación.

B. Resane y oculte la fijación de los soportes.

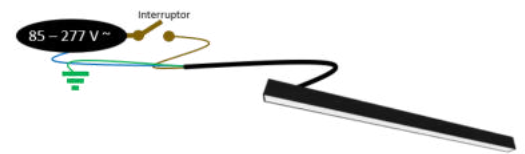
C. Realice las conexiones eléctricas y fije el luminario.  
D. Encienda el (los) luminarios y pruebe el funcionamiento.



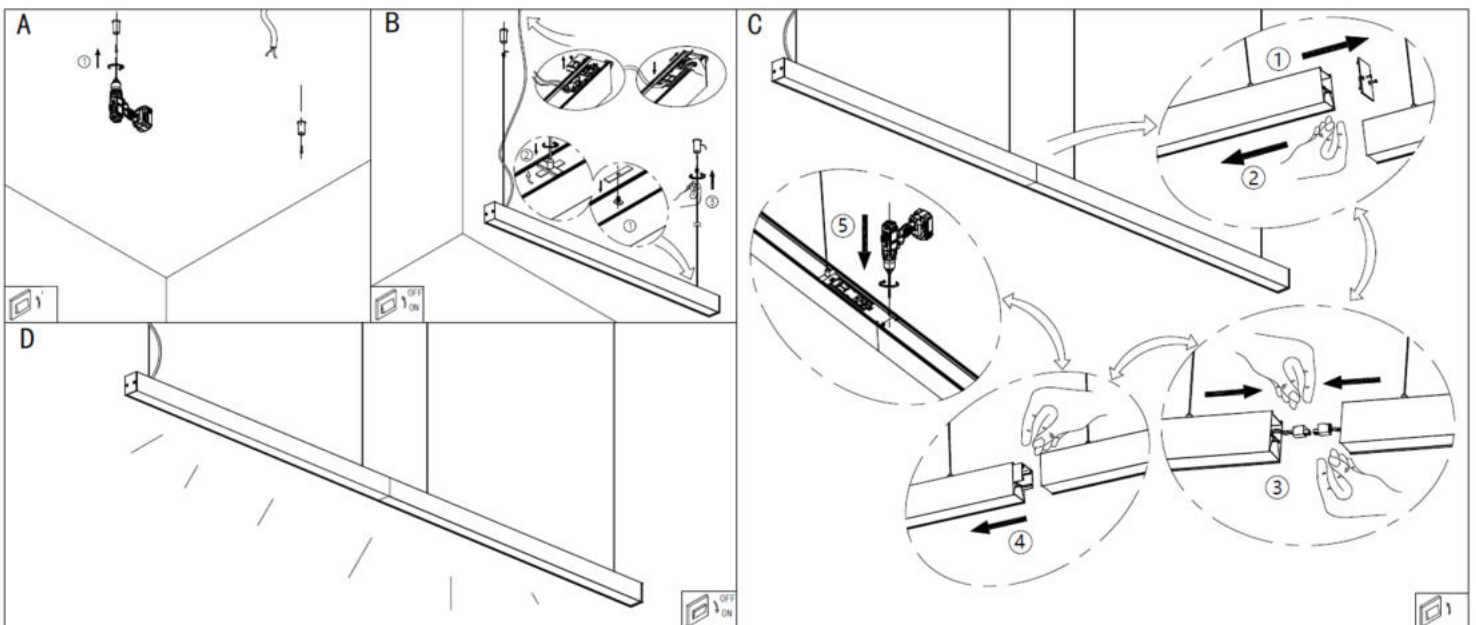
## Instalación sobrepuesta:



- A. Verifique que la energía eléctrica esté apagada, fije los accesorios de sujeción.
- B. Realice las conexiones a la línea eléctrica y presente el luminario sobre los soportes.
- C. De medio giro a los soportes para asegurar el luminario.
- D. Encienda el (los) luminarios y pruebe el funcionamiento.



## Instalación suspendida:



- A. Verifique que la energía eléctrica esté apagada y coloque los soportes en el techo
- B. Coloque los accesorios de fijación y ajuste la longitud de los cables.
- C. Realice las conexiones eléctricas y mecánicas para formar las figuras deseadas.
- D. Encienda el (los) luminarios y pruebe el funcionamiento.



**Observaciones y recomendaciones:**

- Este producto debe ser instalado y operado por personal calificado.
- Nunca realice conexiones mientras la energía eléctrica está conectada.
- Asegúrese que el grado de protección IP corresponde con la aplicación en la que usará este producto.
- Consulte los manuales de operación de otros productos que se vayan a utilizar en conjunto con éste.
- Si tiene dudas sobre la instalación, uso o funcionamiento de este producto contacte a soporte técnico iLumileds desde iLumileds.com.mx
- No abra o intente reparar este producto.
- El controlador y la fuente luminosa de este producto están incluidos en la misma tarjeta electrónica (diseño DOB). Esta tarjeta electrónica es susceptible a variaciones de voltaje o ruido eléctrico. Se recomienda no conectar el producto en la misma línea eléctrica en donde estén conectados aparatos como motores, bombas o herramienta pesada, así como en generadores de luz de emergencia, ya que estos pueden acortar su vida útil y tener un efecto dañino que anule la garantía del producto.

---

**No observar e incumplir las recomendaciones descritas en este manual ocasionará la pérdida de garantía.**

---

**PÓLIZA DE GARANTÍA**

Marca:

Modelo:

Importador: Ilumileds S.A. de C.V. Calz. San Isidro No. 97 Int. 2-2, Col. San Francisco Tetecala, Azcapotzalco, Ciudad de México, México, C.P. 02730. Tel.: (55) 5207 2553

Ilumileds S.A. de C.V. garantiza este producto por 3 años a partir de la fecha de compra en todas y cada una de sus partes y componentes contra cualquier defecto de los materiales y/o mano de obra empleados en su fabricación, sin costo para el consumidor.

Ilumileds, S.A. de C.V. cubrirá los gastos de transportación del producto para lograr el cumplimiento de la garantía dentro de su red de servicio.

Para hacer efectiva la garantía, presente el producto acompañado de esta póliza debidamente sellada por el establecimiento que lo vendió, o la factura, o recibo o comprobante, en el que consten los datos específicos del producto objeto de la compraventa.

El establecimiento en donde el consumidor puede hacer efectiva la garantía, así como adquirir las partes, componentes, consumibles y accesorios: es con el distribuidor autorizado donde el producto fue adquirido o directamente en nuestro centro de servicio ILUMILEDs ubicado en Calle Nubia # 179 Colonia del Recreo C.P. 02070 Azcapotzalco Ciudad de México  
Teléfonos: (55) 5208 1209 / (55) 5318 6365 / (55) 2626 4751

El tiempo de reparación de producto no será mayor a 30 días en ningún caso.

Excepciones:

La presente garantía no será válida en los siguientes casos:

- a) Cuando el producto hubiese sido utilizado en condiciones distintas a las normales.
- b) Cuando el producto no hubiese sido operado de acuerdo con el instructivo de uso que se le acompaña.
- c) Cuando el producto hubiese sido alterado o reparado por personas no autorizadas por el importador Ilumileds, S.A. de C.V.

Fecha de compra:

---