

**LUMINARIO DE LED DECORATIVO MODELOS ILU2830PC2WW, ILU2830PC2WB, ILU2840PC3WW, ILU2840PC3WB MANUAL DE INSTRUCCIONES Y ESPECIFICACIONES**

**POR FAVOR LEER EL MANUAL ANTES DE USAR EL PRODUCTO (DEPENDIENDO MODELO).**



Este producto es usado como elemento de iluminación decorativo en muros. Para sobreponer (compatible con caja de conexión tipo chalupa), de uso en interiores y exteriores.

**a) Estructura y especificaciones**

- Material de construcción: Cuerpo de policarbonato.
  - Acabado blanco (ILU2830PC2WW, ILU2840PC3WW).
  - Acabado negro (ILU2830PC2WB, ILU2840PC3WB).
- Instalación: Sobreponer o empotrar.

**b) Parámetros técnicos:**

- Voltaje de alimentación: 85-265 V ~ 50/60Hz
- Grado de protección: IP65 (Uso para exteriores e interiores).
- Ángulo de apertura: 120°
- CRI 80

Modelo	Potencia [W]	Flujo luminoso [lm]	Voltaje de alimentación [V ~]	Corriente de entrada [A]	Frecuencia [Hz]	Temperatura de Color Correlacionada	Color de Acabado
ILU2830PC2WW	2	140	85-265	0.02-0.007	50/60	3 000 K (Blanco cálido)	Blanco
ILU2830PC2WB	2	140	85-265	0.02-0.007	50/60	3 000 K (Blanco cálido)	Negro
ILU2840PC3WW	3	210	85-265	0.03-0.011	50/60	3 000 K (Blanco cálido)	Blanco
ILU2840PC3WB	3	210	85-265	0.03-0.011	50/60	3 000 K (Blanco cálido)	Negro

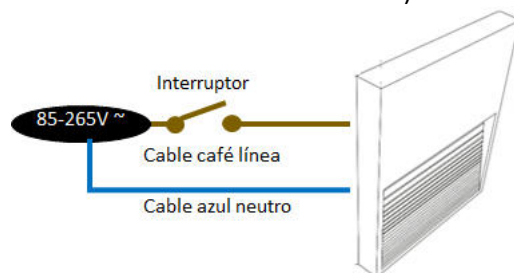
**NOTA: LAS CARACTERÍSTICAS TÉCNICAS Y ELÉCTRICAS FAVOR DE CONSULTAR EN LA ETIQUETA DE PRODUCTO.**

*(Características dependiendo modelo).*

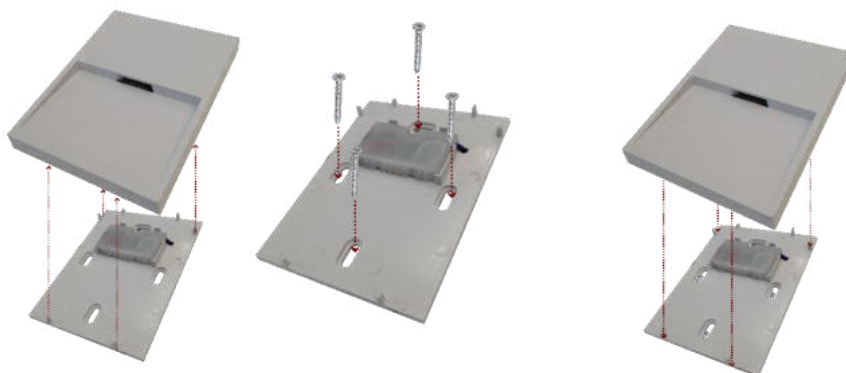
**c) Instalación**

1. Retire el empaque de los componentes e identifíquelos.
2. Seleccione la superficie y posición para el luminario, debe ser instalado en una superficie firme, puede instalarse en caja de conexiones (chalupa 2X4 o 4X4).
3. Aplicando fuerza separe el cuerpo del luminario liberando el soporte.
4. Fije el soporte a la superficie donde se va a instalar utilizando los taquetes y pijas incluidos.

5. Realice la conexión a energía eléctrica y aísele perfectamente. (se recomienda uso de cinta vulcanizada y masilla y después cinta de aislar convencional para aislar conexiones en caso de uso en exteriores, la energía eléctrica debe estar inactiva al momento de realizar la instalación conexión).



6. Pruebe el funcionamiento de la energía eléctrica y coloque la tapa del luminario.

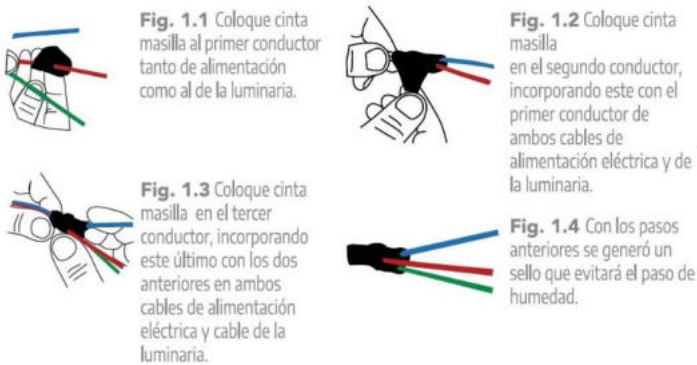


# AISLAMIENTO DE CONEXIÓN HERMÉTICA

Herramientas a utilizar para realizar aislamiento de conexión hermética:



1.- Coloque la cinta masilla en el inicio del forro de los cables de alimentación de la luminaria y del cable de alimentación eléctrico.



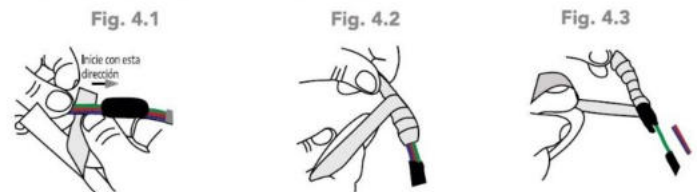
2.- Realice el corte en las puntas de ambos cables de alimentación. (Pelar el forro de las puntas).



3.- Realice el empalme los conductores 1 a 1 utilizando ambas cintas (cinta masilla y cinta vulcanizable) como lo realizó en el paso 1.



4.- Realice el aislamiento cubriendo la cinta vulcanizable desde el conductor de alimentación en dirección del cable de la luminaria.



5.- Recubra todo aislamiento con la cinta vinil del cable de alimentación en dirección al cable de la luminaria.

## Observaciones y recomendaciones:

- Este producto debe ser instalado y operado por personal calificado.
- Nunca realice conexiones mientras la energía eléctrica está conectada.
- Asegúrese que el grado de protección IP corresponde con la aplicación en la que usará este producto.
- Consulte los manuales de operación de otros productos que se vayan a utilizar en conjunto con éste.
- Si tiene dudas sobre la instalación, uso o funcionamiento de este producto contacte a soporte técnico iLumileds desde [iLumileds.com.mx](http://iLumileds.com.mx)
- No abra o intente reparar este producto.
- Conecte el cable de tierra física si el luminario lo incluye. No atenuar.

**No observar e incumplir las recomendaciones descritas en este manual ocasionará la pérdida de garantía.**

## PÓLIZA DE GARANTÍA

Marca:

Modelo:

Importador: Ilumileds S.A. de C.V. Calz. San Isidro No. 97 Int. 2-2, Col. San Francisco Tetecala, Azcapotzalco, Ciudad de México, México, C.P. 02730. Tel.: (55) 5207 2553

Ilumileds S.A. de C.V. garantiza este producto por 3 años a partir de la fecha de compra en todas y cada una de sus partes y componentes contra cualquier defecto de los materiales y/o mano de obra empleados en su fabricación, sin costo para el consumidor.

Ilumileds, S.A. de C.V. cubrirá los gastos de transportación del producto para lograr el cumplimiento de la garantía dentro de su red de servicio.

Para hacer efectiva la garantía, presente el producto acompañado de esta póliza debidamente sellada por el establecimiento que lo vendió, o la factura, o recibo o comprobante, en el que consten los datos específicos del producto objeto de la compraventa.

El establecimiento en donde el consumidor puede hacer efectiva la garantía, así como adquirir las partes, componentes, consumibles y accesorios: es con el distribuidor autorizado donde el producto fue adquirido o directamente en nuestro centro de servicio ILUMILEDs ubicado en Calle Nubia # 179 Colonia del Recreo C.P. 02070 Azcapotzalco Ciudad de México

Teléfonos: (55) 5208 1209 / (55) 5318 6365 / (55) 2626 4751

El tiempo de reparación de producto no será mayor a 30 días en ningún caso.

Excepciones:

La presente garantía no será válida en los siguientes casos:

- a) Cuando el producto hubiese sido utilizado en condiciones distintas a las normales.
- b) Cuando el producto no hubiese sido operado de acuerdo con el instructivo de uso que se le acompaña.
- c) Cuando el producto hubiese sido alterado o reparado por personas no autorizadas por el importador Ilumileds, S.A. de C.V.

Fecha de compra: